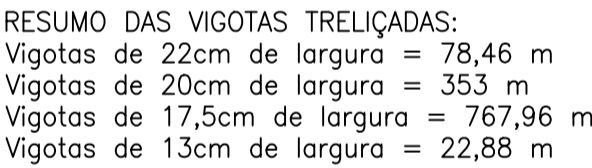
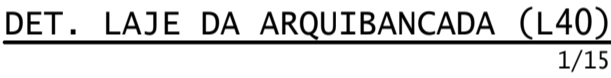


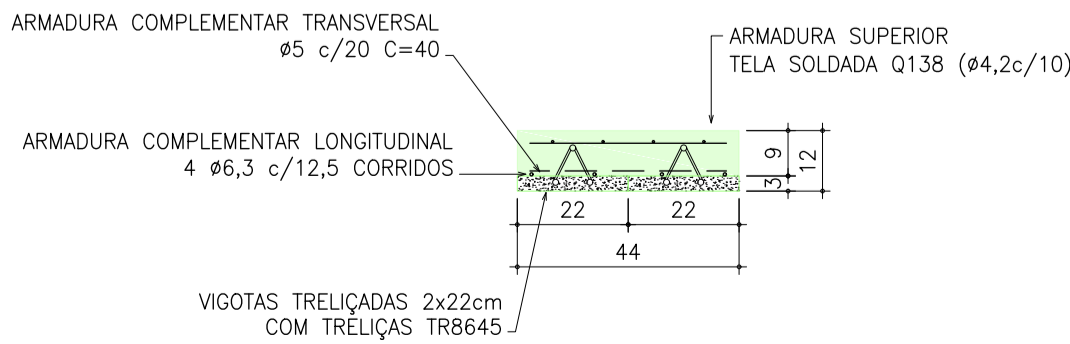
RESUMO GERAL			
AÇO	Ø(mm)	COMP.(m)	PESO(kg)
CA-60	5	816.38	144
CA-50	6.3	2322.78	639
TOTAL:			783



VOLUME DE CONCRETO MOLDADO IN LOCO PARA AS ARQUIBANCADAS = 20,07 m<sup>3</sup>

RESISTÊNCIA À COMPRESSÃO DO CONCRETO,  $f_{ck}$  de 28 dias = 30 MPa;  
MÓDULO DE ELASTICIDADE INICIAL DO CONCRETO,  $E_{ci}$  = 30,6 GPa;  
TAMANHO MÁXIMO DO AGREGADO GRÁUO = 19 mm  
CLASSE DE AGRESSIVIDADE AMBIENTAL II (CAA II).  
RELAÇÃO ÁGUA/CIMENTO ( $a/c$ ) MÁXIMA = 0,60.

AÇOS DAS ARMADURAS, CA50 E CA60.



840x594